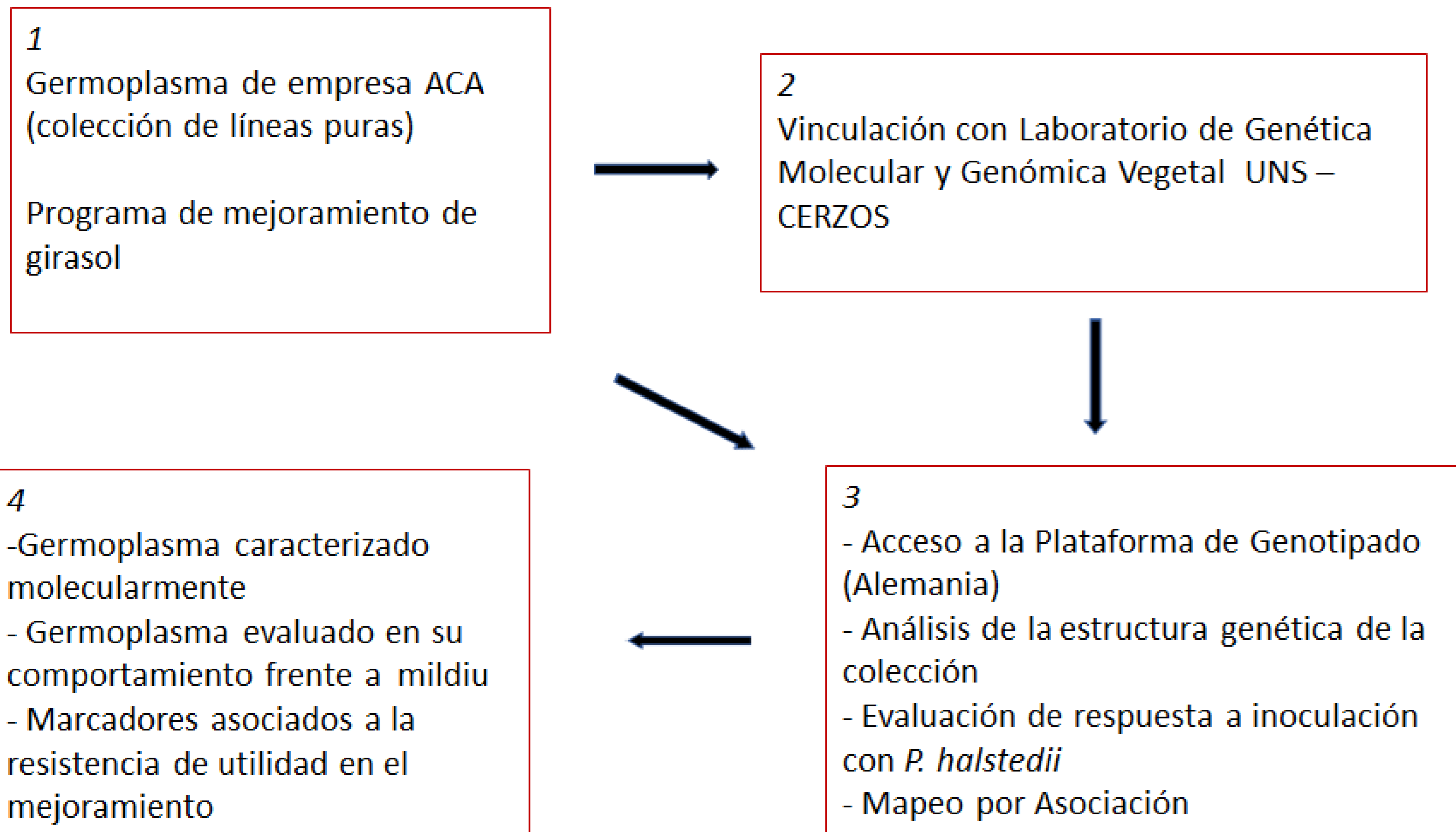




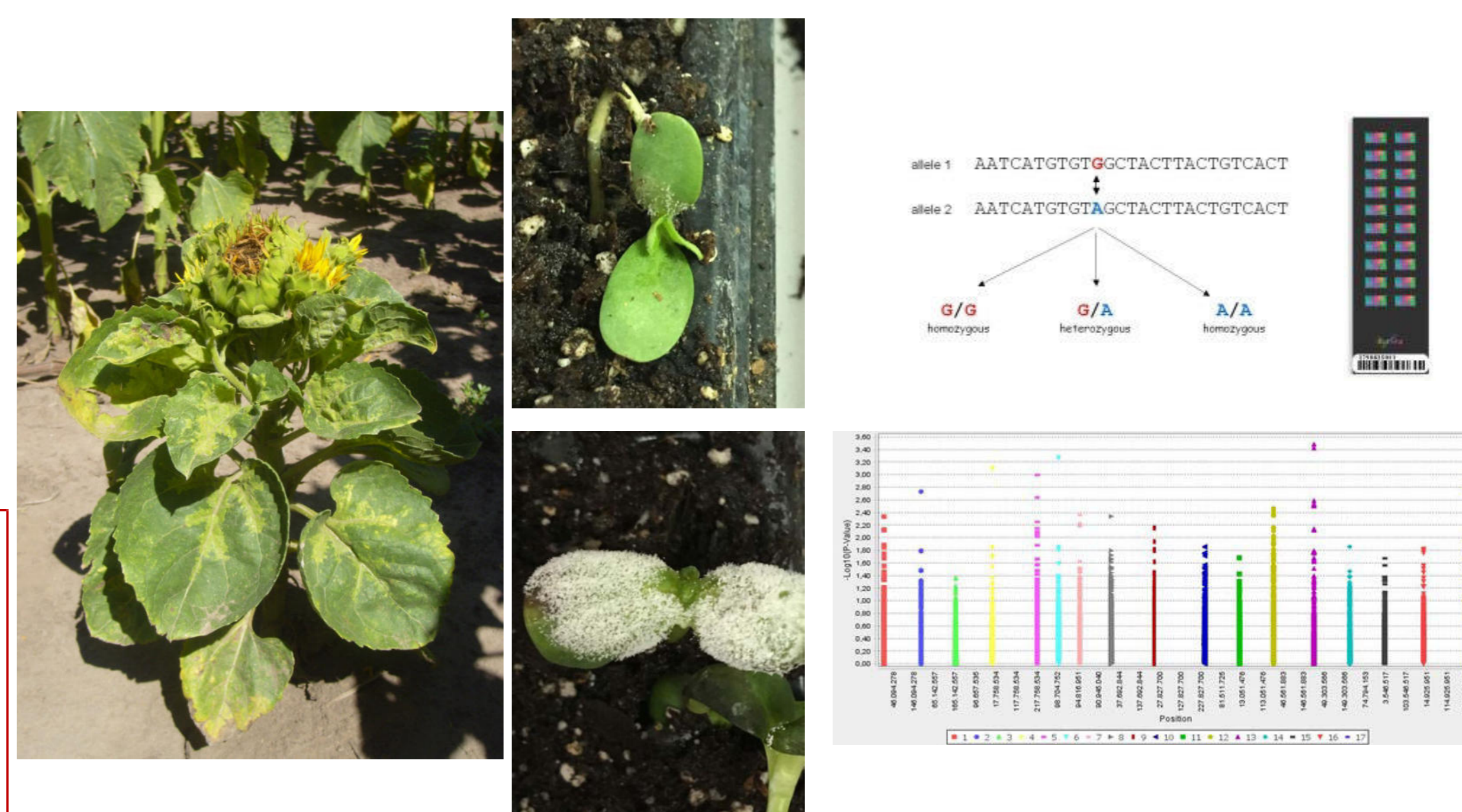
Investigación y Transferencia en vinculaciones UNS-empresas semilleras en el área de genómica y biotecnología

Alicia Carrera . Dpto. de Agronomía, Universidad Nacional del Sur – CERZOS CONICET CCT- Bahía Blanca – LENA Centro Asociado CIC

El desarrollo de la genómica y métodos de secuenciado de ADN han generado un gran volumen de información genética de acceso libre con aplicación en mejoramiento vegetal y otras áreas como biodiversidad y sustentabilidad de la producción agrícola. Requiere de trabajo interdisciplinario. Tres ejemplos en el marco de proyectos de vinculación:

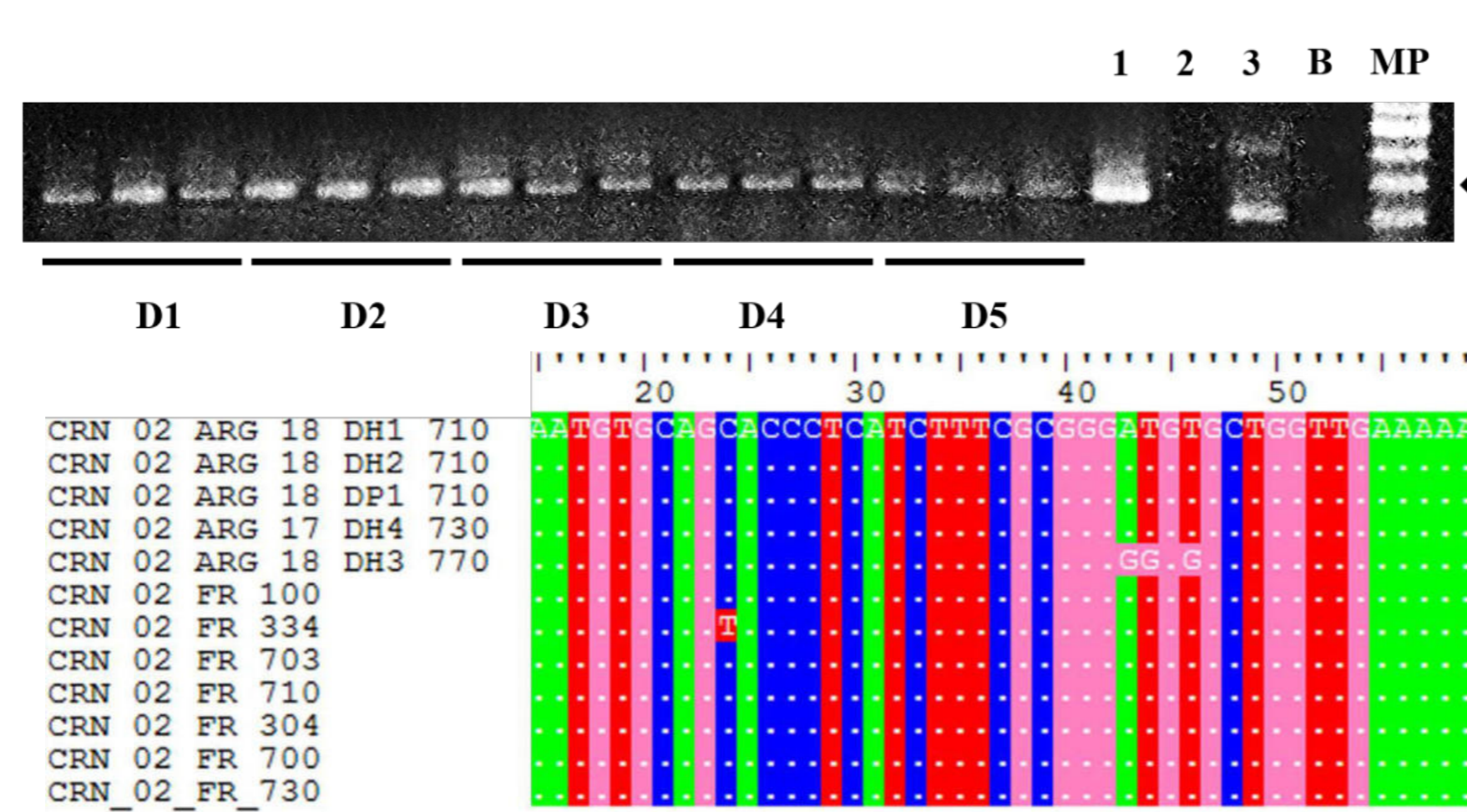


UNS – Asociación de Cooperativas Argentinas



Nuevas razas del patógeno en el país ??

UNS-INTA- Empresas Semilleras y Agroquímicos -Productores



1
Productores de girasol alertando acerca de brotes crecientes de mildiu
En algunos casos los lotes afectados contenían híbridos resistentes y/o semilla curada con fungicida

2
Vinculación con Laboratorio de Patología Vegetal de INTA Balcarce

3
Vinculación con Laboratorio de Genética Molecular y Genómica Vegetal UNS – CERZOS

5
- Caracterización genética de los aislamientos
- Determinación de raza
- Herramientas moleculares para diagnóstico del patógeno
- Ensayos con nuevas formulaciones

4
Conformación de una RED DE MILDIU: Universidad- INTA- ASAGIR-Empresas de Semillas y de Agroquímicos

UNS-INTA- Empresas Semilleras



1
Materiales de trigo de empresas Buck, Klein, ACA y del INTA
Limitadas fuentes de resistencia a Fusariosis de la Espiga en germoplasma de trigo cultivado
La evaluación de la resistencia en planta adulta es dificultosa

2
Vinculación con Laboratorio de Genética Molecular y Genómica Vegetal UNS – CERZOS

3
- Cruzamientos para transferir genes de resistencia
- Selección mediante marcadores moleculares
- Pruebas de inoculación en plántula

4
- Nuevos materiales resistentes
- Evaluación temprana de la tolerancia

Logros
- *Proyectos mixtos de investigación y transferencia*
- *Interacción entre personas con diferentes formaciones*
- *Uso compartido y complementación de recursos humanos y físicos*
- *Entrenamiento en comunicación académica y de vinculación*
- *Redes de trabajo que permanecen activas para abordar nuevas problemáticas*

Grupo de Trabajo
UNS Genética y Biotecnología-Fitopatología
Investigadores: Dr. Antonio Garayalde, Dra. Marina Díaz, Dra. Daniela Soresi, Dra. Freda Anderson, Dr. Diego Zappacosta.
Becarios: Ing. Laura Martínez, Ing. Selva Cuppari
Responsable: Dra. Alicia Carrera
EEA Balcarce, INTA- FCA, UNMdP
Lic. Ignacio Erreguerena, Dr. Facundo Quiroz
INTA Marcos Juárez
Ing. María Formica, Master Carlos Bainotti
ACA Cooperativas Pergamino
Lic. Mauro Meier, Ing. Marisa Della Madallena
ACA Cooperativas Cabildo
Ing. Rubén Miranda, Ing. Mariano Becker
Buck Semillas
Ing. Lisardo González
Klein Semillas
Ing. Mario Scasso